



## *Wycieczka do zabytkowej kopalni srebra w Tarnowskich Górach i Zamku Tarnowice Stare*

*Zabytkowa kopalnię srebra w Tarnowskich Górach zwiedzaliśmy w dniu 19 marca 2016 roku. Zrekonstruowane wyrobiska Kopalni Zabytkowej pochodzą z XVII i XIX wieku i są świadectwem bogatej historii Ziemi Tarnogórskiej. Zwiedzanie Kopalni Srebra odbywa się w podziemnych korytarzach położonych 40 m pod powierzchnią ziemi. W Kopalni przez cały rok panuje stała temperatura ok. 10 C. Technika górnicza stosowana przez dawnych górników polegała na rozpoznaniu złoża płytkimi zgłębianymi szybikami, które następnie stawały się wyrobiskami udostępniającymi złoże. Eksploatację kruszców prowadzono systemem chodnikowym (idąc za złożem) oraz systemem komorowym (wybierka komorowa). Sięganie do niższych poziomów nastęczało wiele trudności z opanowaniem i odprowadzaniem wody.*

*Po dawnym górnictwie tarnogórskim pozostał ogromny podziemny labirynt w postaci wyrobisk, korytarzy, komór i chodników o łącznej długości około 150 km. Podziemia te zawsze budziły podziw i fascynacje ludzi dlatego też usilnie starano się by je udostępnić szerszemu społeczeństwu w formie Kopalni Pokazowej. Przy ogromnym zaangażowaniu społecznym 5 września 1976r. - w 450 rocznicę nadania praw miejskich Tarnowskim Góróm - przekazano społeczeństwu do użytku Kopalnię Zabytkową Rud Srebronośnych, jako unikalny Zabytek Górnictwa Kruszcowego w Europie.*



*Zabytkowa kopalnia srebra w Tarnowskich Górach*

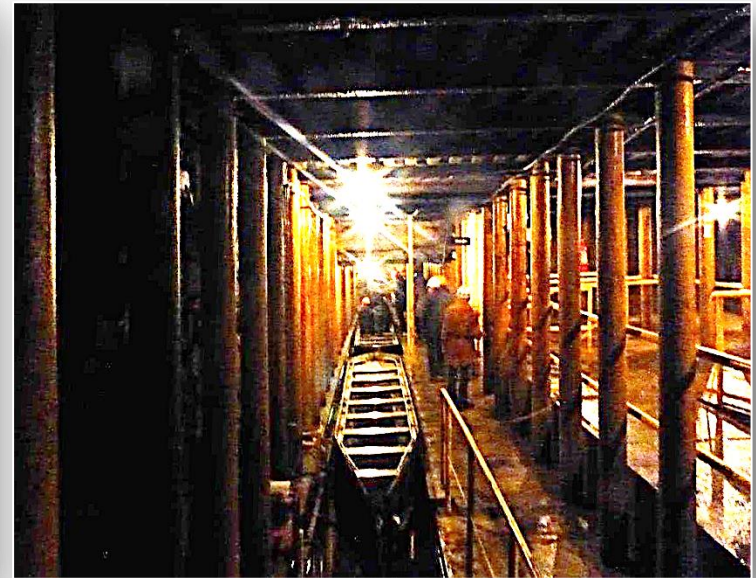
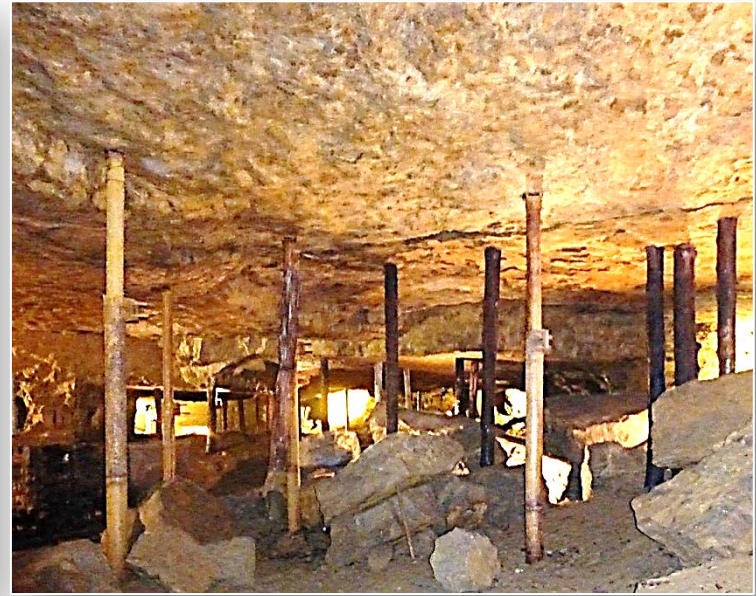
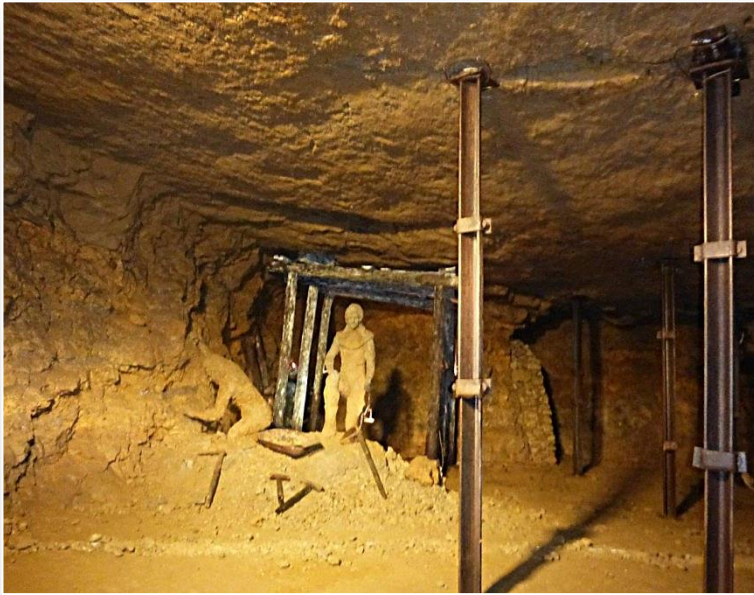




<http://www.kopalniasrebra.pl/kopalnia/kopalnia.php>















<http://www.kopalniasrebra.pl/sztolnia/sztolnia.php>

*Zwiedzanie Sztolni Czarnego Pstrąga polega na przepłynięciu łodziami 600 metrowego odcinka sztolni, w czasie 40 minut. Płynąc w migotliwym świetle lamp karbidowych wprawne oko może dostrzec pstrąga. Wydaje się być czarny, stąd też przyjęła się nazwa chodnika sztolniowego jako „Czarnego Pstrąga”, która funkcjonuje po dzień dzisiejszy. W ostatnim czasie również nietoperze urządziły sobie w sztolni swoją sypialnię, niejednokrotnie latając nad głowami turystów i dostarczając im wrażeń.*







*Makieta zespołu zamkowego w Tarnowicach Starych*



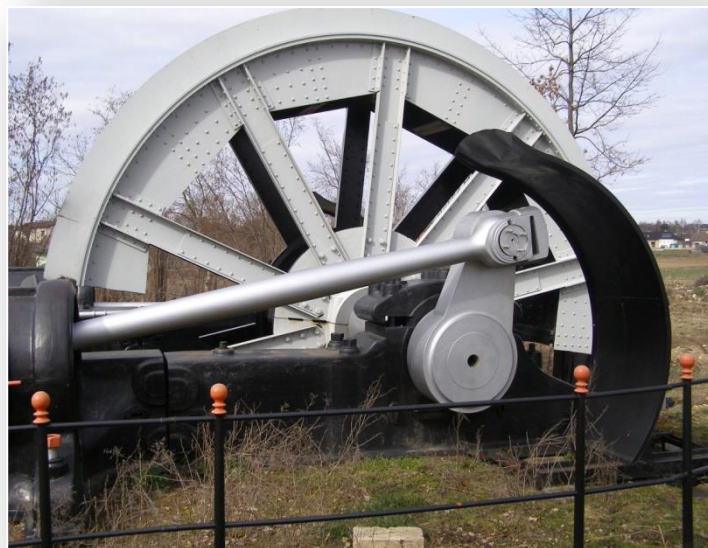
*Dziedziniec zamkowy*





*Wnętrze zamku z zabytkowymi meblami oraz stare okucia do mebli*









*Uczestnicy wycieczki do kopalni srebra  
w Tarnowskich Górach i zespołu  
zamkowego w Tarnowicach Starych*

